

DUGUAY-TROUIN

1910 - 1911

Croisière 1910-1911.

Croiseur DUGUAY-TRUIN

Quartier-Maître F. MÉR.

Breveté 1^{er} CL. CANONNIER.

1 - ILES CANARIES - Ile Ténériffe
- Grande Canarie

2 - SÉNÉGAL - Dakar
- Ile de Gorée

3 - ÉQUATEUR Passage de la Ligue

4 - BRESIL Rio de Janeiro

5 - VENEZUELA - Trinidad

6 - PETITES ANTILLES - Martinique
- Guadeloupe

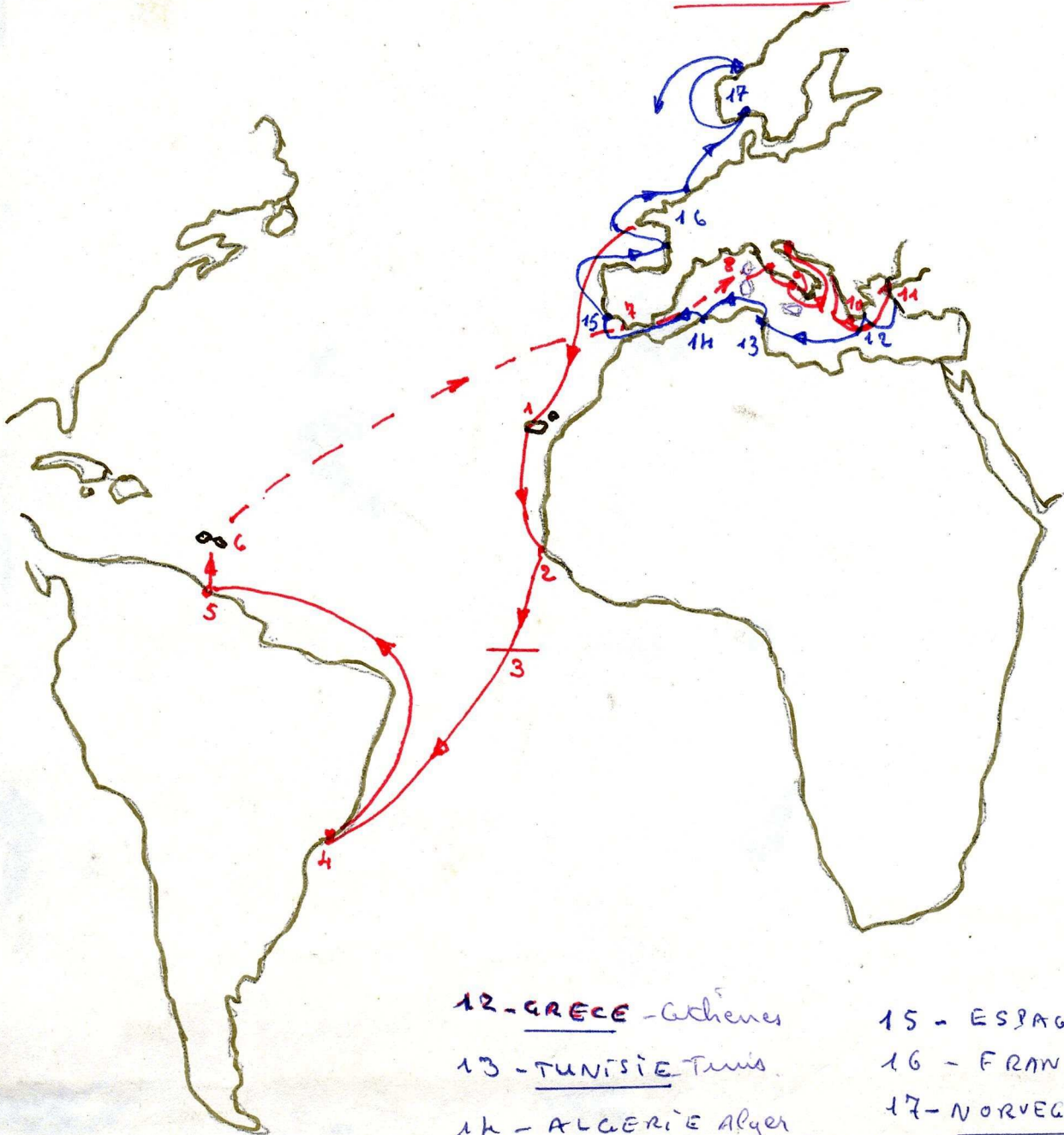
7 - ESPAGNE - Gibraltar

8 - FRANCE - Corse

9 - ITALIE - Rome
- Naples
- Venise

10 - GRÈCE - Corfou
- Cyclades

11 - TURQUIE - Smyrne



12 - GRÈCE - Athènes

13 - TUNISIE - Tunis

14 - ALGERIE - Alger

15 - ESPAGNE - Cadix

16 - FRANCE - La Rochelle
- Dunkerque

17 - NORVEGE - Oslo
- Bergen



Mécaniciens et Chauffeurs



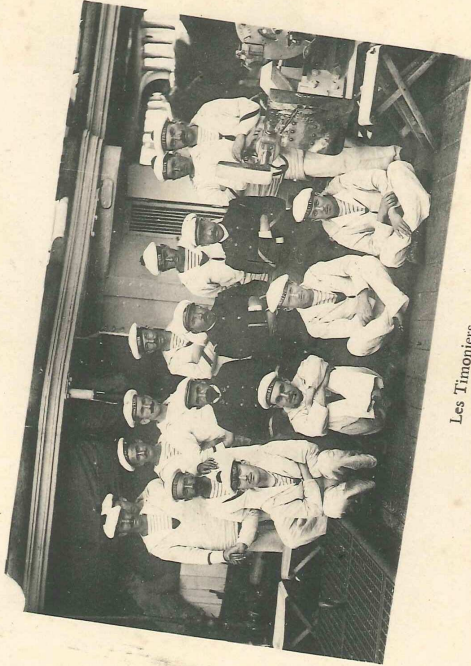
Gabiers Voiliers Charpentiers



Les Canonniers



Les Torpilleurs



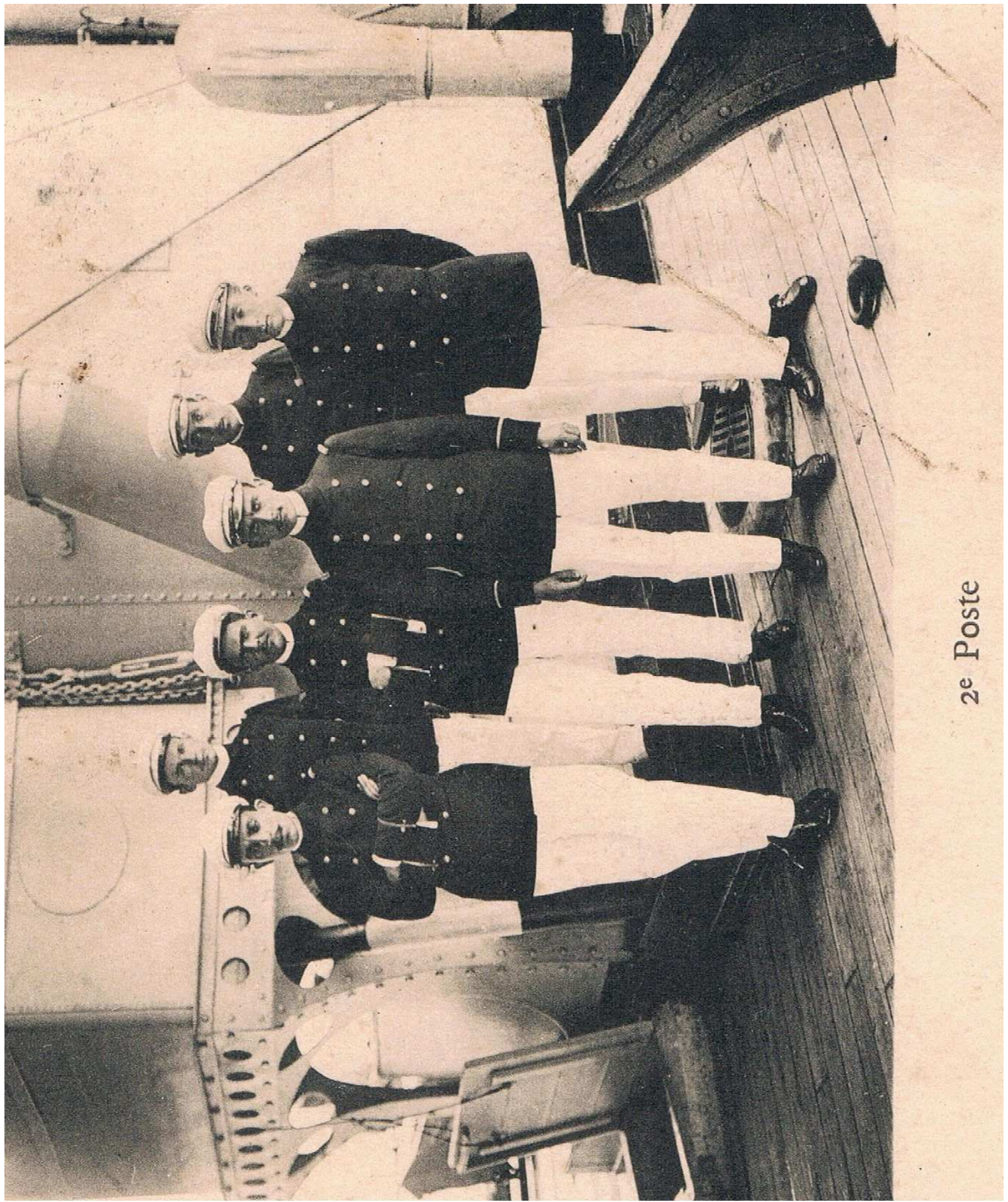
Les Timoniers



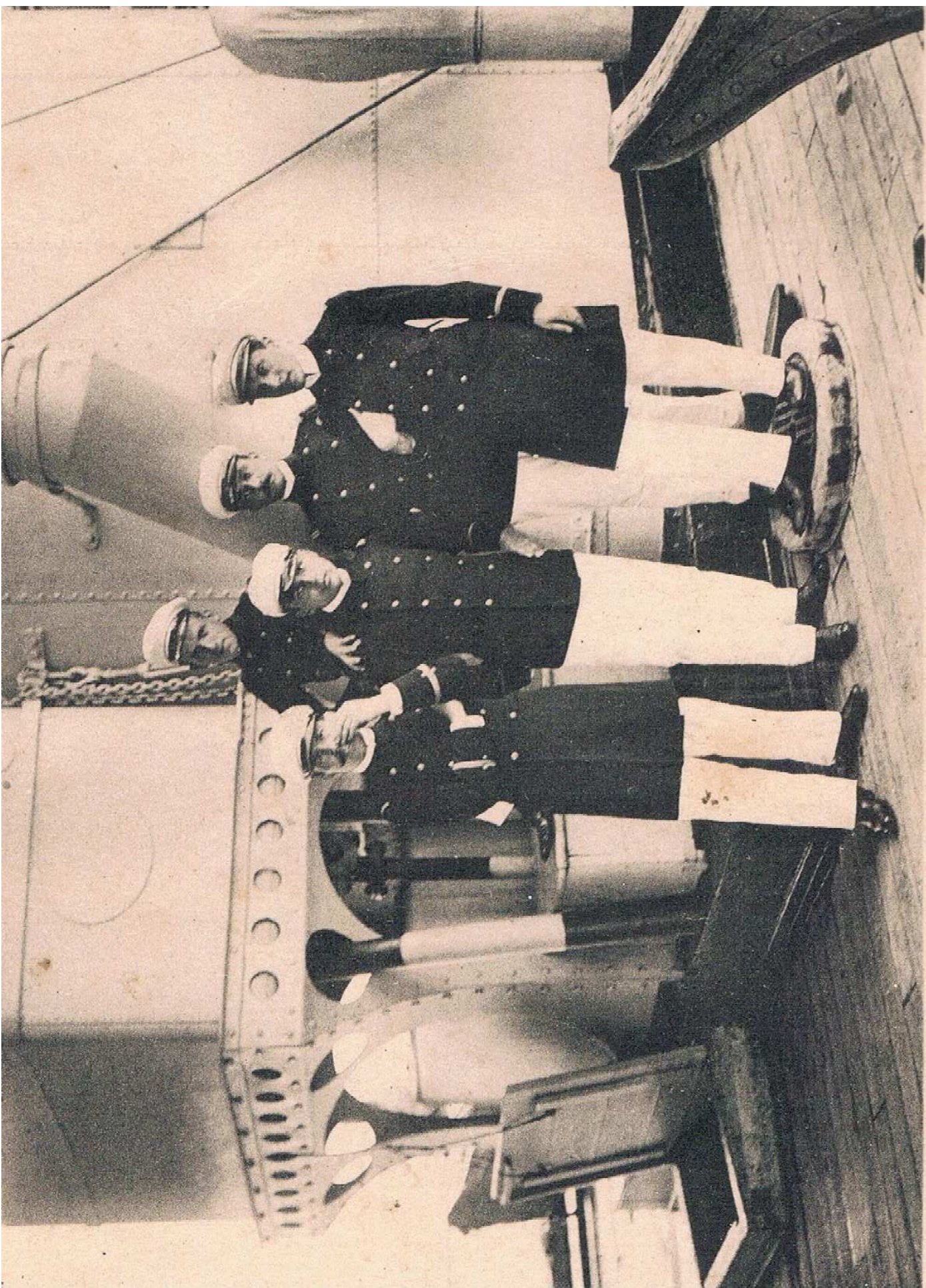
Les Fusiliers

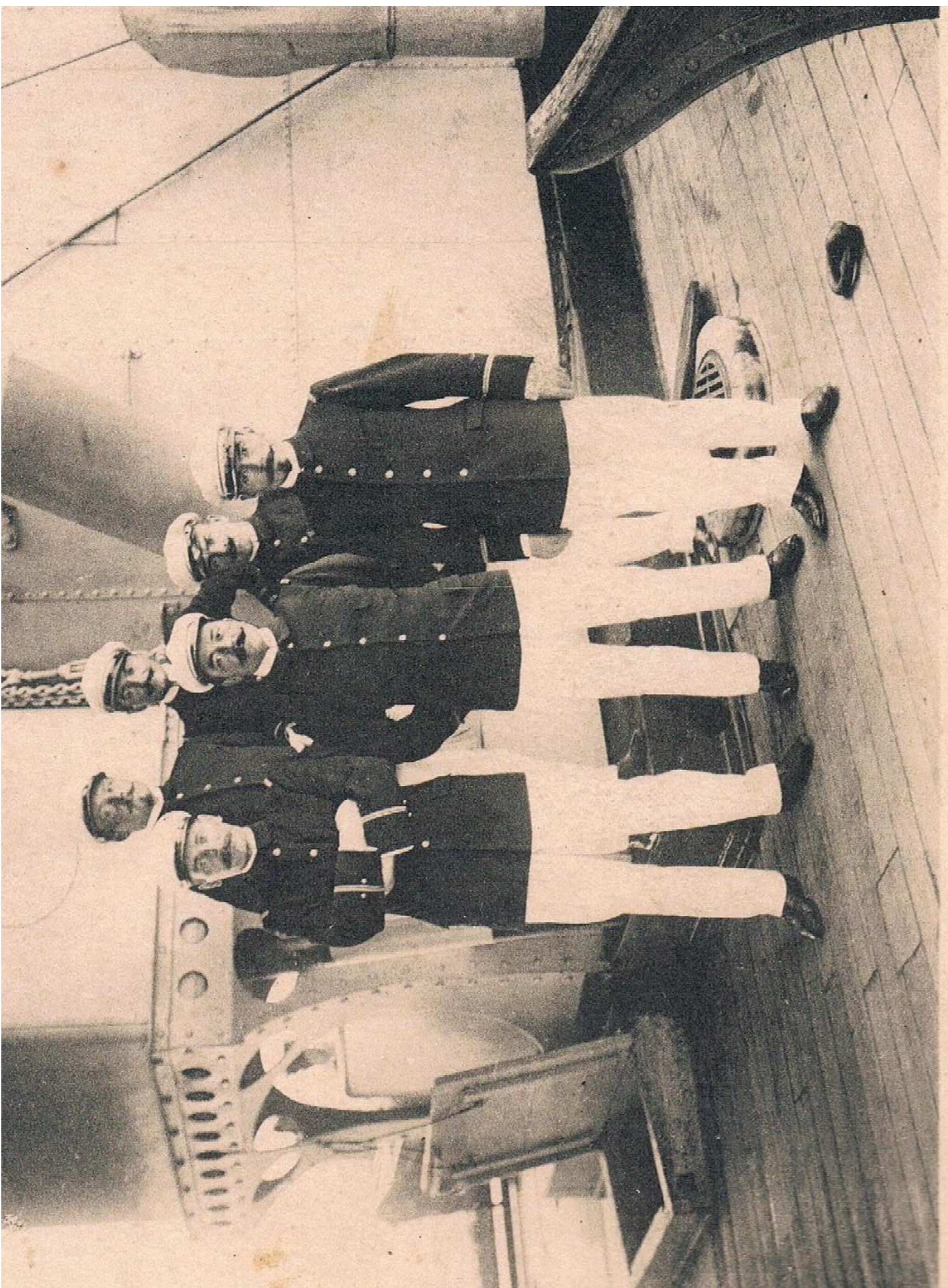


1er Poste

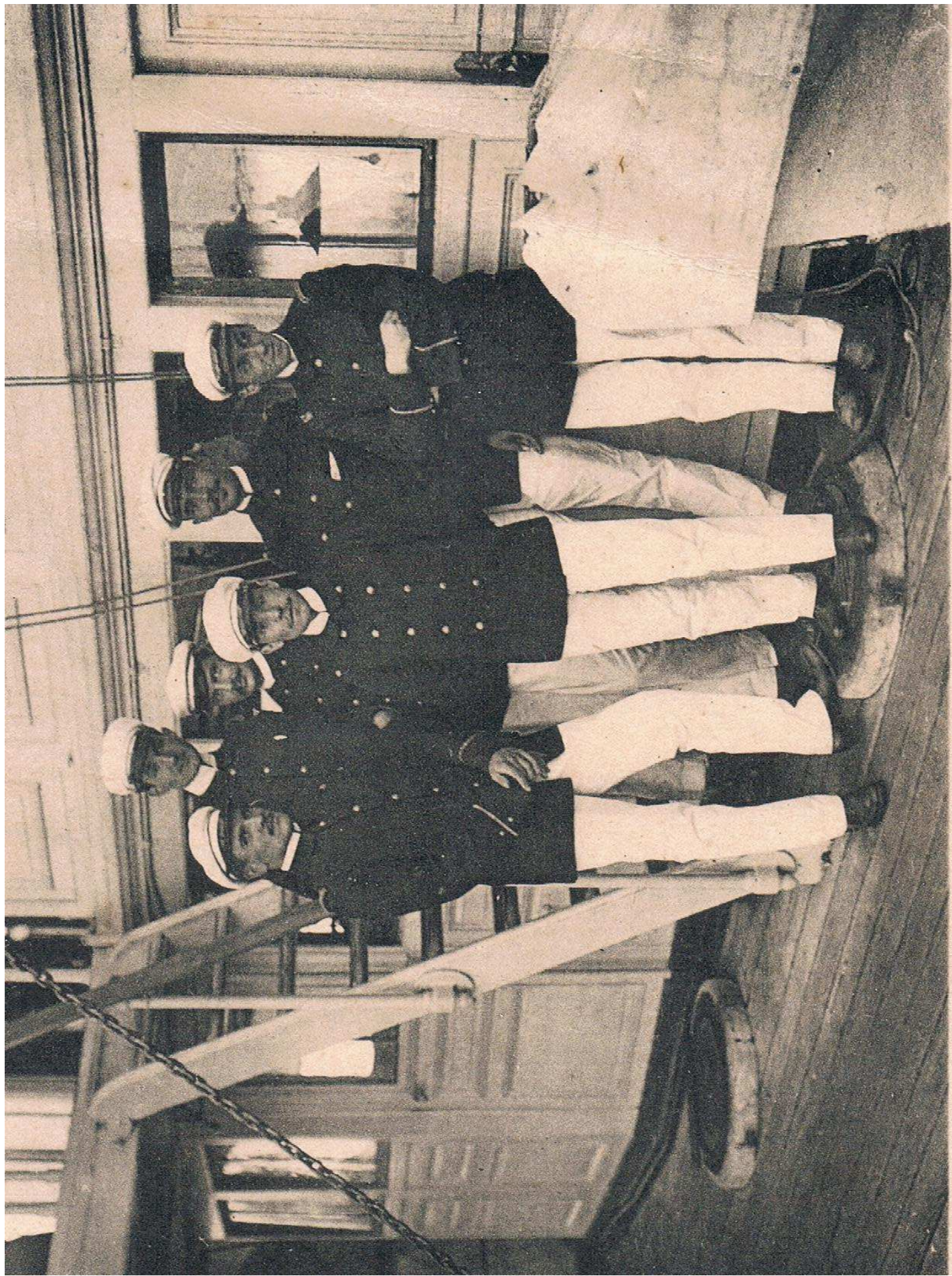


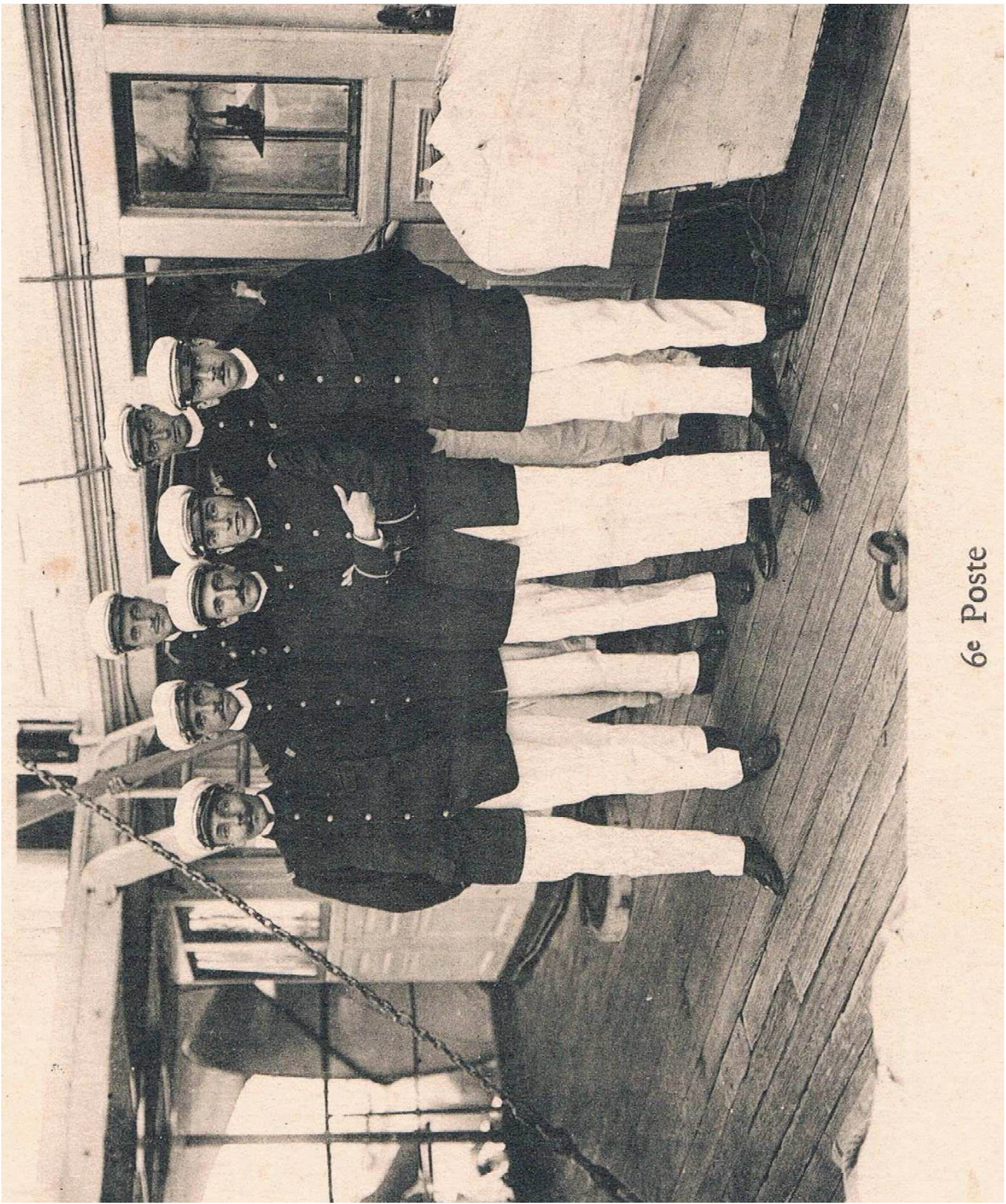
2e Poste





4^e Poste





6^e Poste



7^e Poste







10e Poste



Le " Duguay-Trouin " devant le Palais des Doges

