

Embarquement sur le CAPITAINE MEHL (oct. 1921 - oct. 1923)



MAISON HALL, Paris, France

NAVIGATEUR CAPITAINE MEHL 1921

Le Capitaine de Corvide BOLLEAU
Le Capitaine de Corvide BOLLEAU, puis Légal
E. L. BARRAUD, Capitaine, puis Capitaine
J. M. H. BARRAUD, puis Capitaine

À Mont aux 6 Mars Vanhau



Départ pour le command de Vieu (grotte de Vieu)
Caboissac Raybaud de Fontaine



Tournée en Afrique
du Nord avec le Président
Millerand.

Fete moderne à Oran



La gondolet du Melah (à l'Annamite Bénoud)



celle du Samir.



Schoonier du "Gat Bory"

Entre Alger et Buzerbe



Le Marselet "Lebanon" (ex. administration Doukka)



Le Tunnier
Peyssard
Dhalyk
Wahab
Toufik
C. B. Buzerbe



Ligne de file -
Retour du commandant de l'île



CORVÉE À NICE
SUR LE FRANÇAIS
GARNIER



LE SAINT-ALBAN



LE SAINT-ALBAN



Kapitän von Götter Inf-Regt
 STAB-MAJOR AN FRANZIS-GARNIER

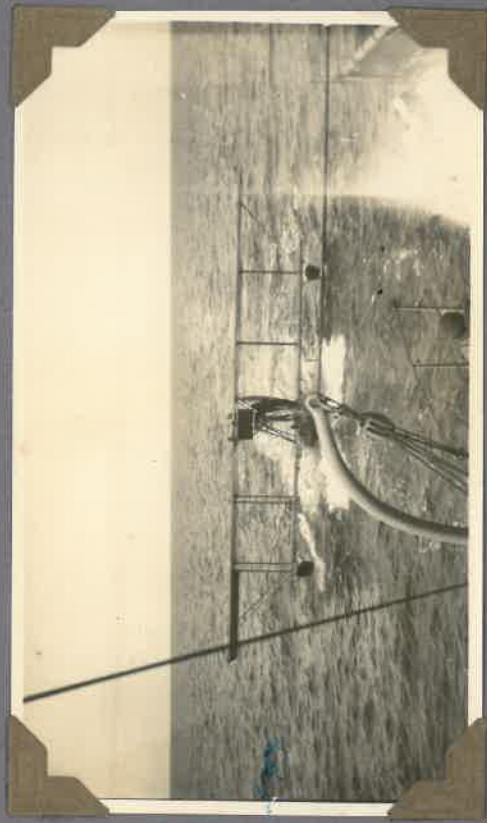
CROISIÈRE dans le Nord. (été 1922)



Le Môle dans le Tassin à Cherbourg



Le Péninsulaire venant au Havre.



Sauvageage d'un hydravion au large de Cherbourg



Rini Camille Blot



Rini F.B. Bannard

Tammaris



Léonsson



C. Sanderson
Léonsson



Robert Ferguson & his family - Ray's and.

Conte de débarquement du MEHL



Le BAYON

ADAM



Batiments au MEHL - E. de V. BOURGAINES.



Le MEHL devant l'AMIRAL SÉNÉS



L.V. Henri Royston, dispoen sur le Dixmude



Samuel Blot et Commission Schwob



E. S. Roy

NICE-1923





Division de la Marche et de la Mer du Nord. (Année 1862)



Le Sénégalais

Commandant Guillemin
Second L.V. de St. George
Et Bannant. Guignone. - Billot
Touff. Pl. Harcourt.



E.V. Biber Ing. Hertenstein



Reparatur von einem Propeller am Fock



Le Buino

— 1000 tonnes —

- Ct. V^o de Comète Moyon, p^o Hautefeuille
 Sd. L.V. Augur — p^o de Rogier
 E.V. Pannaut
 V. Versand
 Ing^s-M^{rs} Lhostis



Evolution en Manche



Touille de Comète Moyon
 1200 tonnes — 1000 tonnes
 6 Tubes lance-torpilles
 32 hommes

Sejour à Toulon (Nov. 1921) pour aller à l'École des Tonneliers.



George Latté aux femmes de Lagabrielle



Ville Symone, au Café Brun - Bannière - Latté - de Gérony



De Gérony et son Américain

Le F. Durand dit du Buis & Buis





Le Condor au Fret.



Autour 1914. Salencia du Bureau.
au fond le Paquebot



Quilbuck 1925 - Vancouver et la Compagnie de la Baie
 (au large de l'île "Albatros")



June, Hawaii - 1925 - Quilbuck de l'Albatros (de l'Albatros à l'Albatros)



Le Pierre Durand à 20°

Birds of passage



André Lapierre
des frères
de Rogier
à "Jard du Louet"



Excursion en limousin avec Trude, de Rogier et
quelques autres gens



Côte d'un abri au lac Ontario de Kempt



Teddy

Le Havre.



Torpilleurs en construction - "Le Havre"



L'Amiral G. Houppe

Le Havre

Buget

STAGE À L'ÉCOLE

DES OFFICIERS-TORPILLEURS



Commissaire COTTON

E.B. BARRAULT

Excursion dans l'Estérel

La Clue d'Aiglon

1^{er} franchissement (été 1918)

La Clue d'Aiglon, dans les Alpes-Maritimes près de St-Anton, à environ 1500 m de hauteur très escarpé. Après une reconnaissance préalable, elle a été franchie par le 1^{er} régiment par une équipe composée de JEAN LANGEVOT, LÉO GELIS, BROSSET-HELKER, BOURGONIN, et moi-même. Restés à St-Anton la Clue, nous sommes parvenus à l'aller vers à 15 heures.



La Clue vue de la route
après une voiture près du pont, et gagné avec la seconde l'été suivant de la Clue.



Castroville



Juan Sanchez, Ben R. Miller, Salvador Garcia, Bongayon



Juan Sanchez, Bongayon, Garcia, Salvador, Miller

La Cluse d'Argloux 15° fanhissement - (1927)



↑ CHEVREUIL
↑ LANGELOT
↑ A. MOREAU



↑ CHEVREUIL
↑ JEAN LANGELOT

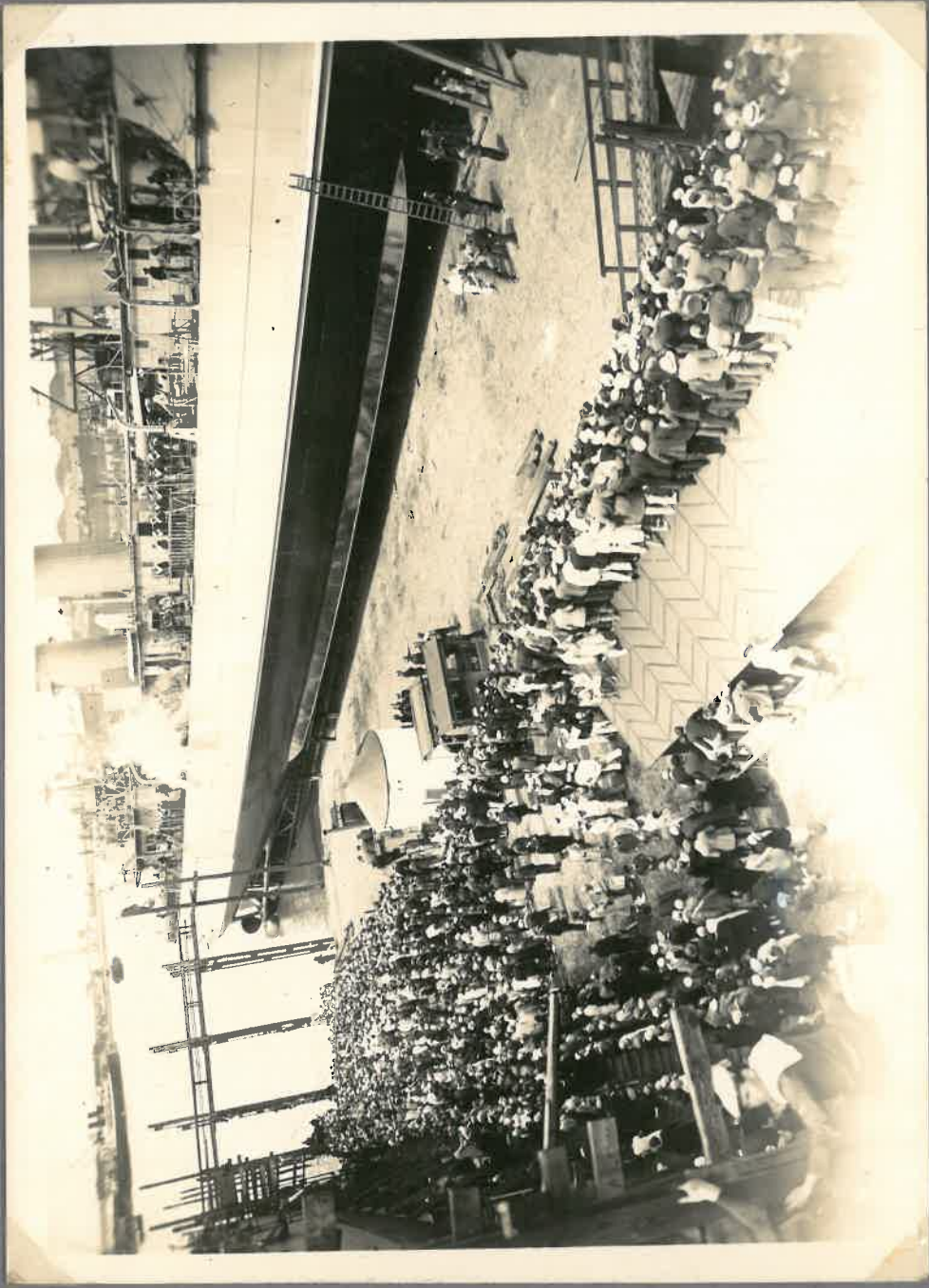


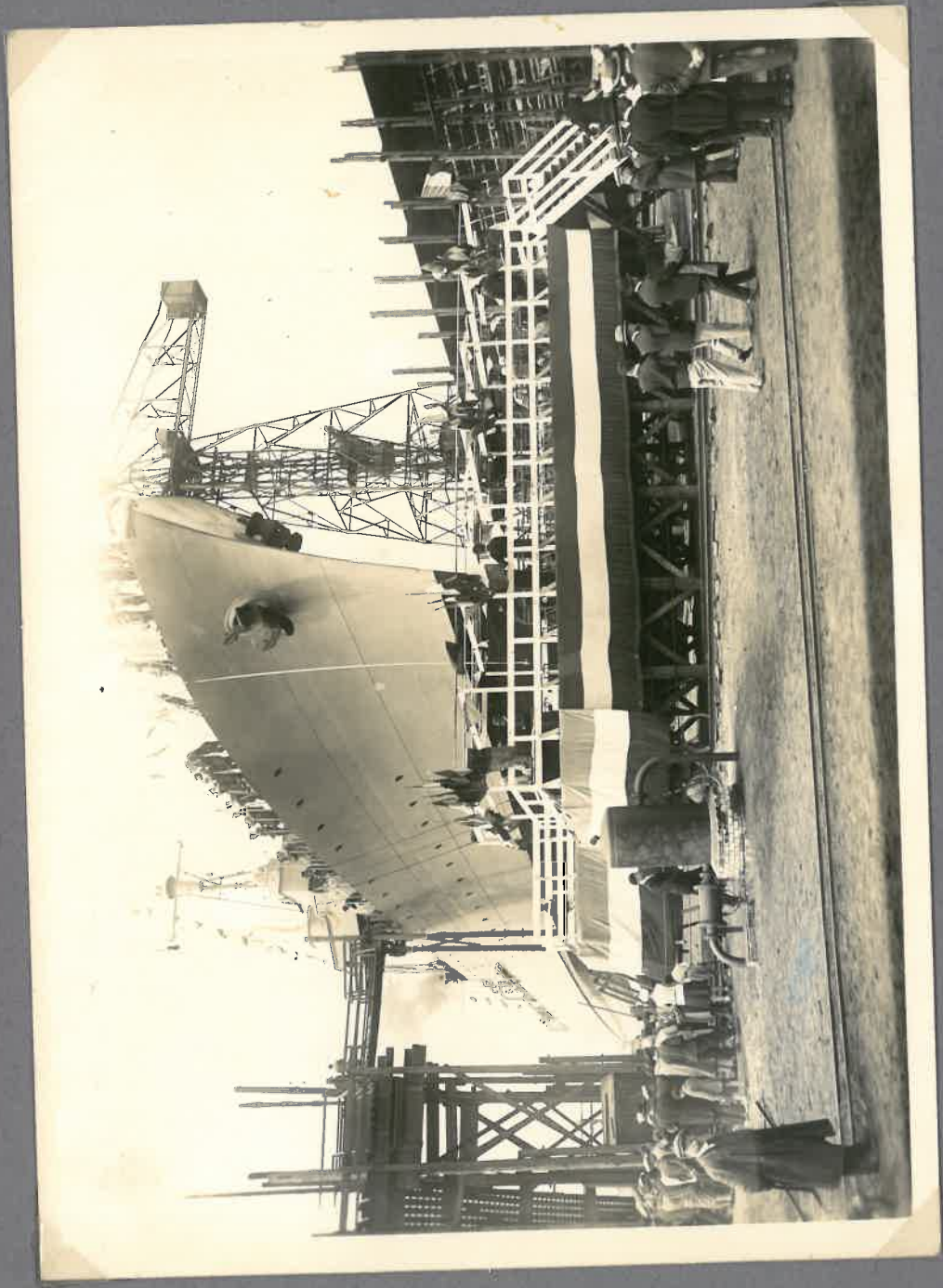




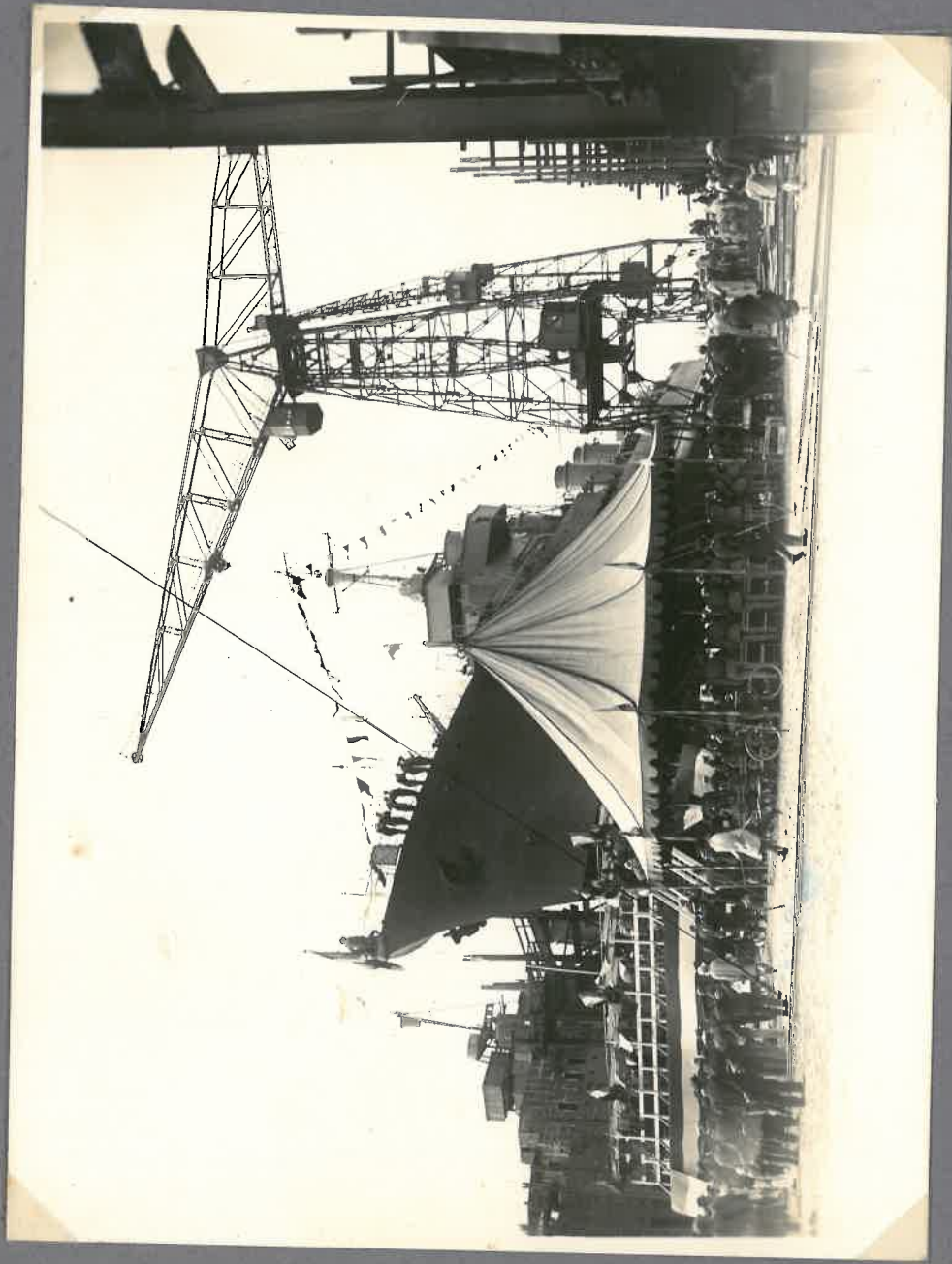
Industrielle 1929 - Les Etablissements de France - Le "LION" (construction) et le "VERMOREL"

LANCEMENT DU "LION" - 5-VIII-29

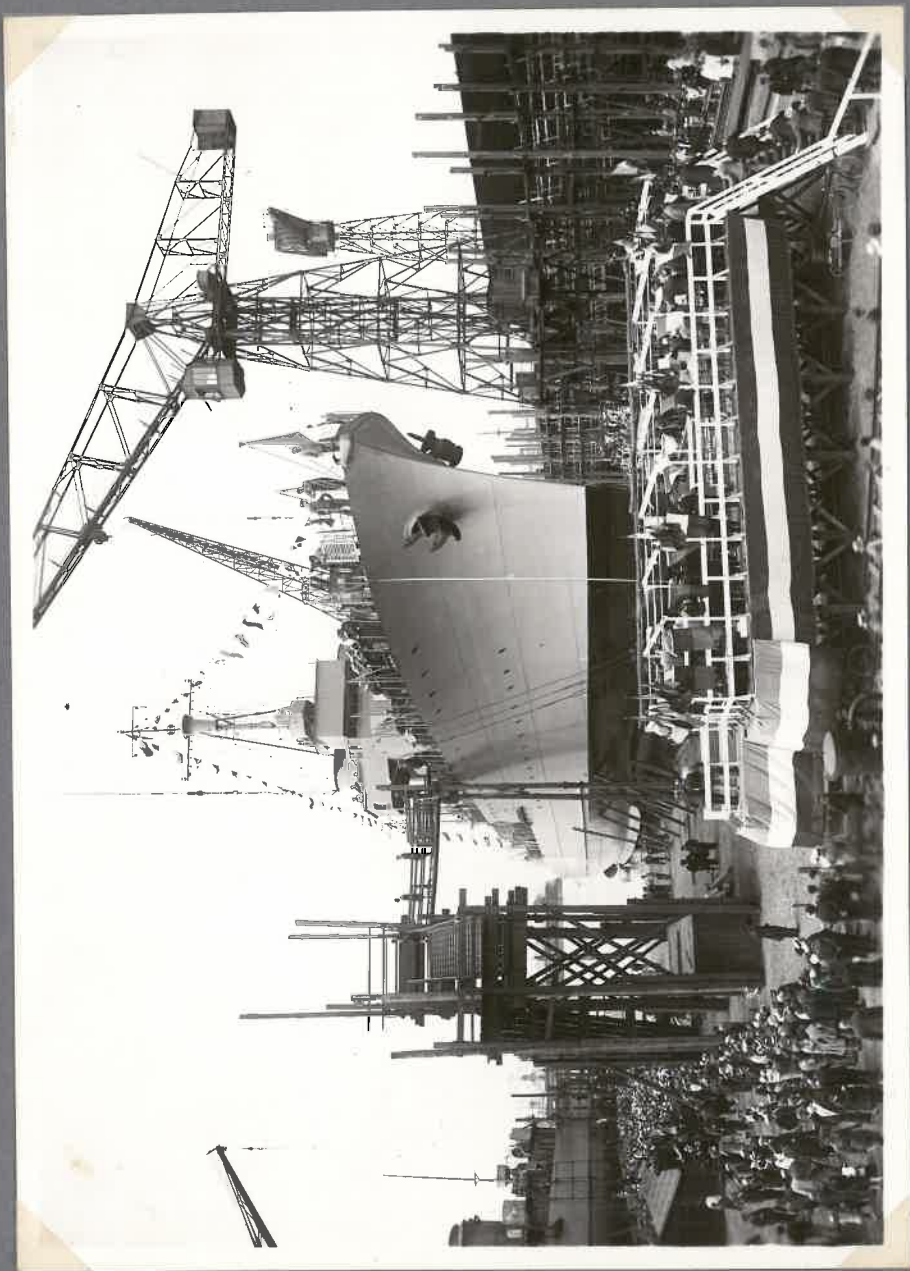


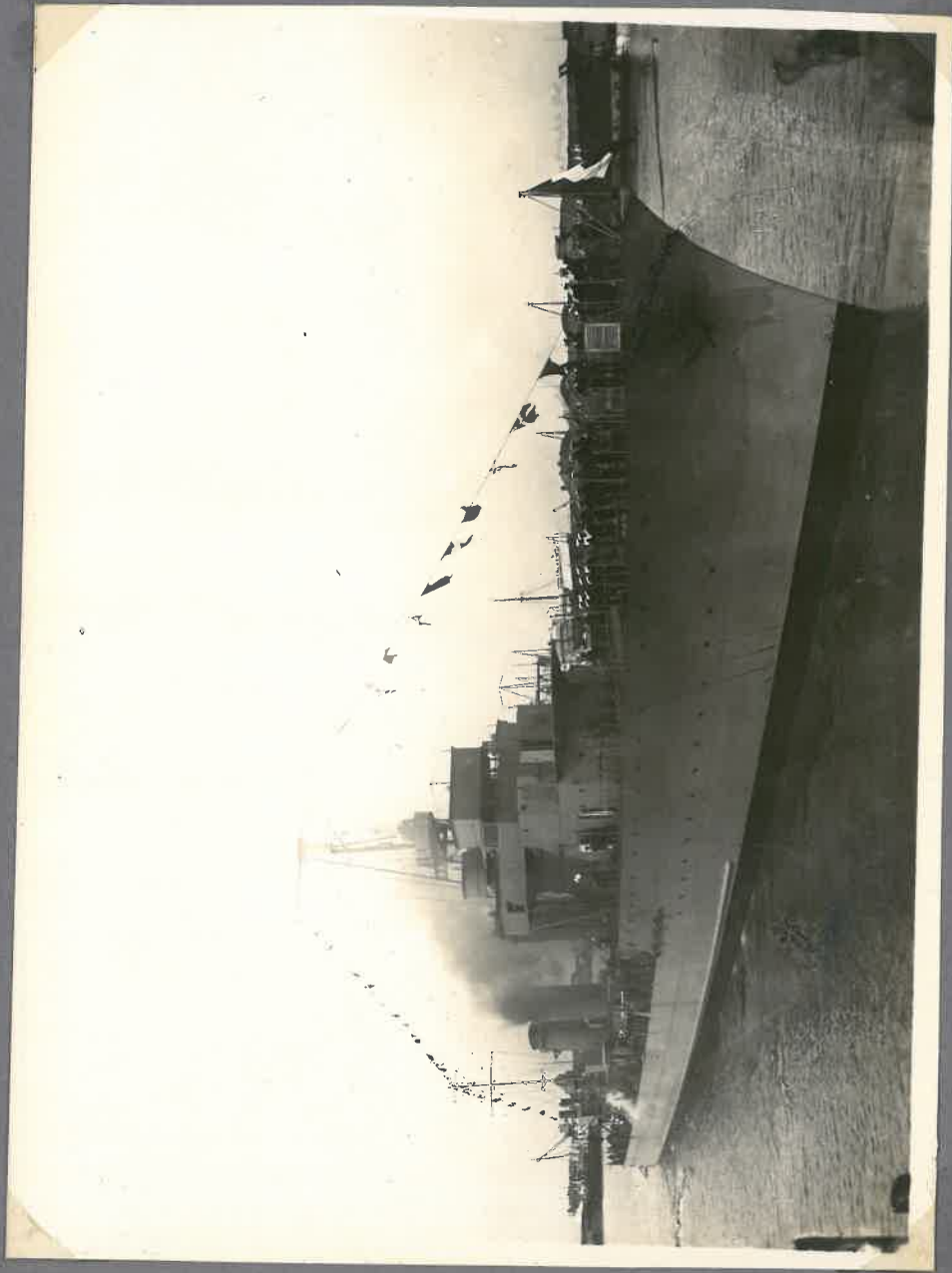


Lancement du "LION" - Dunkerque 5. VIII. 19

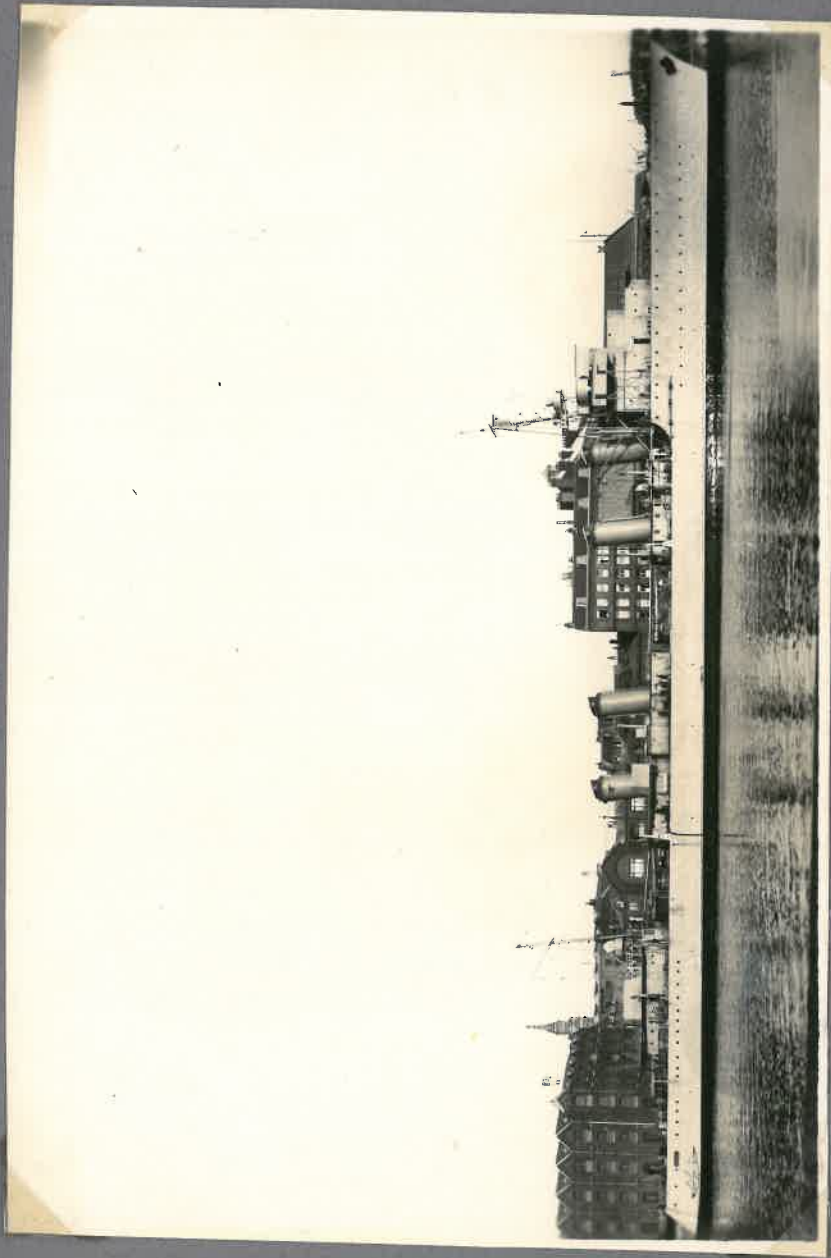


Lancement du "LION"





the Lion Flotte



Le LIDON, mouillé à quai

